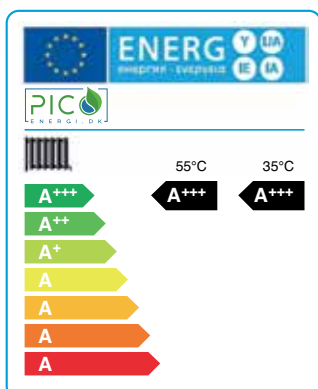




# UrbanECO

JORDVARME  
PUMPE

2-6 kW



# SÅDAN FUNGERER PICOENERGY VARMEPUMPEN

Varmepumpen dybest set fungerer som et køleskab: den samme teknik, blot omvendt brug. Varmepumpen absorberer lav temperatur energi på varmekilden side (jord, vand eller luft) og frigiver varme med en højere temperatur på varmesiden.

2 / 3

En jordvarmepumpe bruger solenergi gemt i jorden. Denne solenergi er tilgængelig på alle tidspunkter. Uanset om det er dag eller nat, sommer eller vinter, endda ubegrænset, fordi den bliver konstant fornyet. På grund af sin relativt konstante jordtemperatur er jorden et særligt godt varmelagringsystem. Selv fra en dybde på omkring 1 m, er der næsten ingen temperaturudsving, uanset hvor koldt det er udenfor. Til vores system bruger vi enten en flad opsamler (et stort rørsystem, der er lagt ca. 1 m under jordens overflade) eller en jordsonde, som indsættes via et dybt borehul (30 til 150 m).



# SOLCELLE VARMEPUMPEN

Det fremragende ved PicoEnergi varmepumpe er effektiviteten. Takket være sin særlige varmepumpeteknologi omdanner varmepumpen en kilowatt-time elektricitet til fem kilowatt-timer med varmeenergi, ofte endnu mere. Dette resulterer i usædvanligt lave driftsomkostninger sammenlignet med konventionelle varmesystemer..



Takket være den sofistikerede PicoEnergi kontrol kan egenproduceret elektricitet fra solcelleanlægget bruges til opvarmning eller køling af huset. Varmepumpens hastighedskontrol tilpasser sig selve solcellekraften." Den gratis solcelleelektricitet kan således bruges bedst muligt til opvarmning af huset, varmt vand og swimmingpool.

## FORDELE

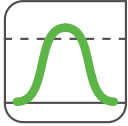
- Maksimalt forbrug af strøm fra eget solcelleanlæg
- Højt komfortniveau
- Langsigtet forsyningsikkerhed med lave omkostninger
- Lav vedligeholdelse



Touch styring  
PicoEnergi



## INTELLIGENT STYRINGSTEKNOLOGI



PicoEnergi Power Inverter er en reel innovation inden for varmepumpe teknologi. Princippet er enkelt: Omformeren tilpasser den energi, der bruges til det faktiske behov i dit hjem. Effektiviteten er således forbedret med ca. 20%, og kompressorens levetid forlænges på grund af betydeligt lavere switch-on-cykluser.

## NY INDSPRØJTNINGSTEKNOLOGI



På grund af de konstant skiftende parametre for en inverter varmepumpe, skal der lægges særlig vægt på overophedning kontrol. Den helt nye modelbaserede styring er et produkt fra mange års erfaring. Resultatet er en proaktiv reaktion på fremtidige hastighedsændringer, og derfor øges varmepumpens effektivitet til det maksimale..

## SMART GRID



PicoEnergi varmepumper er allerede "Smart Grid Ready". Denne funktion giver dig mulighed for at drage fordel af omkostningsbesparelserne ved det fremtidige elnet. I en tid, hvor der generelt anvendes mindre elektricitet, bliver det også billigere. Derfor bør varmepumpens driftstid udskydes til denne periode. Dette gøres helt automatisk ved intelligent styring af PicoEnergi.

## INTERNET INKLUDERET

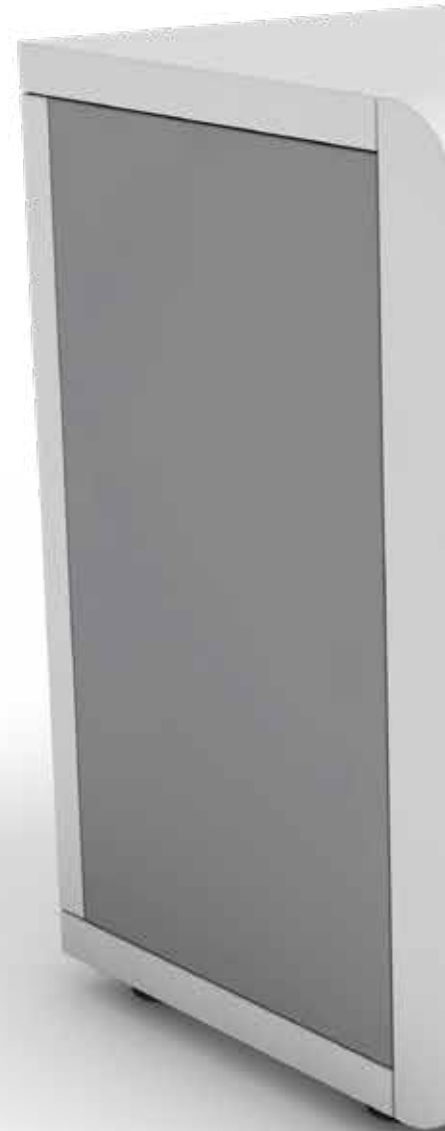


Alle PicoEnergi varmepumper har allerede installeret fremtiden med "Internet Inside". Dette giver dig som kunde mulighed for at styre din varmepumpe fra din mobiltelefon, tablet eller pc. Hvis varmepumpen ikke længere fungerer optimalt, rapporterer den automatisk problemet til den varmepumpeinstallatør, du har valgt. Via "Internet Inside" kan han foretage justeringer af kontrolindstillingerne uden at skulle være på stedet. Det sparer dig tid og penge.

## INTEGRATION AF FREMMEDSYSTEMER



Integration af et solcelleanlæg, solfanger og et husstyringssystem er mulig takket være den intelligente styring af PicoEnergi varmepumpen. Solcelle integrationen bruger den elektricitet, der genereres af solcellerne til rumvarme samt varmtvandsopvarmning, helst til eget forbrug. Tilførslen til nettet finder kun sted, når varmtvandsbeholderen og huset er behageligt varmt..



# TOP KLASSE SYSTEM KONCEPT

Den bedste varmepumpe er kun så god som det designede systemkoncept. PicoEnergy er altid styret af det optimale i denne udvikling! Resultatet er varmesystemer med den højeste effektivitet, som også gentagne gange bekræftes af uafhængige testinstitutter.



## FORDELE

- Intelligent strømstyring
- Højeste effektivitet af varmepumpesystemer
- Høj innovativ styrke også inden for kontrolteknologi
- Inverterteknologi
- Seneste overophedningskontrol
- PV-selvforbrugsoptimering
- Avanceret "Smart Grid"-funktionalitet
- Eksterne systemer integreret
- LAN-interface i hver varmepumpe
- Nem betjening af touch screen-teknologi

## FORLÆNGELSER AF INDIVIDUEL GARANTI

Profiter af specialister i området med moderne varmepumpeteknologi. PicoEnergy varmepumper er et produkt af mere end 35 års erfaring inden for varmepumper og et samarbejde inden for kontrolteknologi med den globale virksomhed KEBA.

På grund af de høje kvalitetsstandarder er det nemt for os at tilbyde udvidede garantier ud over garantien.

Der kan vælges mellem

**3 år,**  
**5 år eller**  
**10 år**

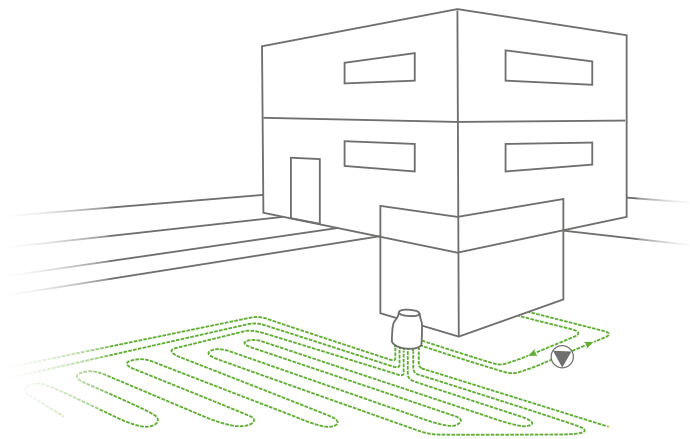
garanti forlængelse til alle materialer.\*

\* Priser i henhold til den gyldige PicoEnergy prislister og de gyldige garantibetingelser



# ENERGIKILDE JORD

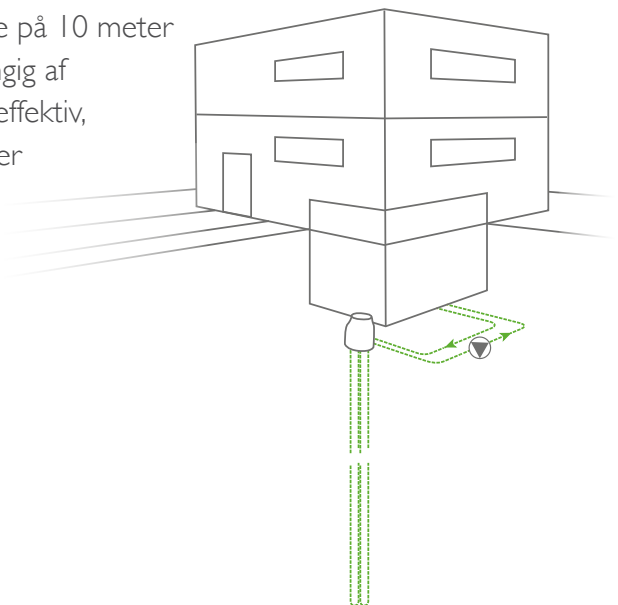
Grunden, hvor dit hus står, er en fri og udtømmelig energikilde. Sol, regn og geotermisk energi genoplade din have som en energi lager-tank og er tilgængelig for dig år efter år gratis. Flade samlere arbejder med et vandret rørsystem i jorden, som er lagt i jorden i en dybde på ca. 1 m, svarende til gulvvarme. Det nødvendige opsamlersområde afhænger af bygningens varmebehov og jordens varmeledningsevne. Med WPS26 er det nødvendige område ca. 180 m<sup>2</sup>.



617

# ENERGIKILDE DYBDE BORING SONDE

I geotermiske sonder cirkulerer en frostsikker væske, væsken cirkulerer i et lukket kredsløb gennem et plastrør. En geotermisk sonde kræver kun et lille areal. Da temperaturen på jorden fra en dybde på 10 meter næsten er konstant hele året rundt og dermed er uafhængig af sæsonudsving. Derfor er den geotermiske sonde meget effektiv, især om vinteren ved lave temperaturer. Om sommeren er de ideelle til køling. Sondens nødvendige længde og dermed boringens dybde afhænger af bygningens varmebehov og underlagets varmeledningsevne. Med WPS26 er den nødvendige dybde boring ca. 110 m.



Tekniske data	Jord / vand og vand / vand - varmepumper		
	Modeller	WPS26	WPS26-W
Effektområde [kW]		2-6 kW	3-8 kW
Energiklasse VL35 °C		A+++	
Energiklasse VL55 °C		A+++	
Mål H x W x T [mm]		612 x 610 x 430	
Vægt [kg]		59	
Kølemiddel		R410A	R410A
Lydeffektniveau i henhold til EN12102 [dB(A)]		47	
Tilslutning Hydraulik [tommer]		3/4"	
Maksimal strømningstemperatur [°C]		op til 60°C	

Ydelsesdata ifølge EN 14825

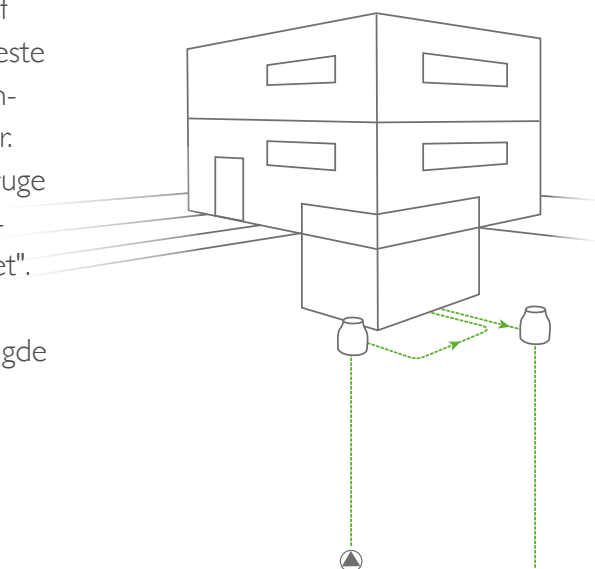
Klima: mellem (Omgivelsestemperatur = 2°C)	SCOP 35 °C	5.38	7.40
	$\eta_s$ 35 °C [%]	200	290
	SCOP 55 °C	3.73	5.13
	$\eta_s$ 55 °C [%]	134	198

Ydelsesdata ifølge EN 14511

B0/W35 med 72 % Varmekapacitet	Varmekapacitet [kW]	4.37	5.91
	Strømforsbrug [kW]	0.96	0.98
	Antal beføjelser [COP]	4.57	6.01
B0/W35 - 5K med 100% Varmekapacitet	Varmekapacitet [kW]	6.45	8.6
	Strømforsbrug [kW]	1.49	1.61
	Antal beføjelser [COP]	4.34	5.36
B0/W30 med 54 % Varmekapacitet	Varmekapacitet [kW]	3.46	4.7
	Strømforsbrug [kW]	0.64	0.64
	Antal beføjelser [COP]	5.38	7.4
B0/W55 - 8K med 100 % Varmekapacitet	Varmekapacitet [kW]	5.78	7.72
	Strømforsbrug [kW]	2.11	2.38
	Antal beføjelser [COP]	2.74	3.24

# ENERGIKILDE GRUNDVAND

Hvis grundvandet er til stede på en passende dybde og i tilstrækkelige mængder, har du en fremragende varmekilde. Temperaturen er konstant mellem 7 og 12 °C. På grund af grundvandets konstante temperatur kan du opnå den højeste effektivitet selv ved de laveste udetemperaturer. De to sonder kræver lidt plads og er derfor ideelle til små jordlodder. Med dette system, kan du ikke kun varme. Du kan også bruge varmepumpen til køling og dermed skabe et behageligt indeklima selv om sommeren. Køling sker via "varmesystemet". Varmen udvundet fra rummet frigives til grundvandet via varmepumpen. Med WPS26 er den nødvendige vandmængde omkring 1800 liter/time.



# DEN NYE GENERATION



Deres installatør



Kometvej 20, DK-4700 NÆSTVED

Telefon: +45 22 19 66 92

E-Mail: [mail@picoenergi.dk](mailto:mail@picoenergi.dk) • [www.picoenergi.dk](http://www.picoenergi.dk)

Bestil uforpligtet brochure:



Brochure RuralECO  
Ground Source Heat Pumps  
Range 4-18 kW



Brochure  
ECOAIR COMPACT -  
ASHP, Range 2-17 kW



Brochure  
ECOAIR -  
ASHP, Range 4-34 kW

**PicoEnergy GmbH & Co KG**

A-4812 Pinsdorf • Tel. +43 (0) 7612/ 20 806

E-Mail: [office@picoenergy.at](mailto:office@picoenergy.at) • [www.picoenergy.at](http://www.picoenergy.at)